



АДМИНИСТРАЦИЯ ГОРОДСКОГО ОКРУГА –
ГОРОД ВОЛЖСКИЙ ВОЛГОГРАДСКОЙ ОБЛАСТИ

ПОСТАНОВЛЕНИЕ

от 20.06.2022

№ 3422

О внесении изменений в постановление администрации городского округа – город Волжский Волгоградской области от 24.03.2022 № 1394

Руководствуясь Федеральным законом от 06.10.2003 № 131-ФЗ «Об общих принципах организации местного самоуправления в Российской Федерации», Градостроительным кодексом Российской Федерации, Законом Волгоградской области от 10.07.2018 № 83-ОД «О порядке определения органами местного самоуправления границ прилегающих территорий», Городским положением от 16.02.2018 № 378-ВГД «О правилах благоустройства и санитарного содержания территорий городского округа – город Волжский Волгоградской области», Уставом городского округа – город Волжский Волгоградской области,

ПОСТАНОВЛЯЮ:

1. Внести изменения в постановление администрации городского округа – город Волжский Волгоградской области от 24.03.2022 № 1394 «Об утверждении схем границ прилегающих территорий к земельным участкам в городском округе – город Волжский Волгоградской области», изложив приложение № 10 в новой редакции (приложение).

2. Управлению по организационной и кадровой работе администрации городского округа – город Волжский Волгоградской области разместить настоящее постановление на официальном сайте администрации городского округа – город Волжский Волгоградской области.

3. Автономному муниципальному учреждению «Редакция газеты «Волжская правда» опубликовать настоящее постановление в газете «Волжский муниципальный вестник».

4. Комитету земельных ресурсов и градостроительства администрации городского округа – город Волжский Волгоградской области направить настоящее постановление в адрес правообладателя земельного участка.

5. Контроль за исполнением настоящего постановления возложить на председателя комитета земельных ресурсов и градостроительства администрации городского округа – город Волжский Волгоградской области А.В. Попову.

Заместитель главы городского округа



Р.И. Никитин

Приложение
к постановлению администрации
городского округа – город Волжский
Волгоградской области
от 20.06.22 № 3422

Приложение № 10
к постановлению администрации
городского округа – город Волжский
Волгоградской области
от 24.03.2022 № 1394

Схема прилегающей территории

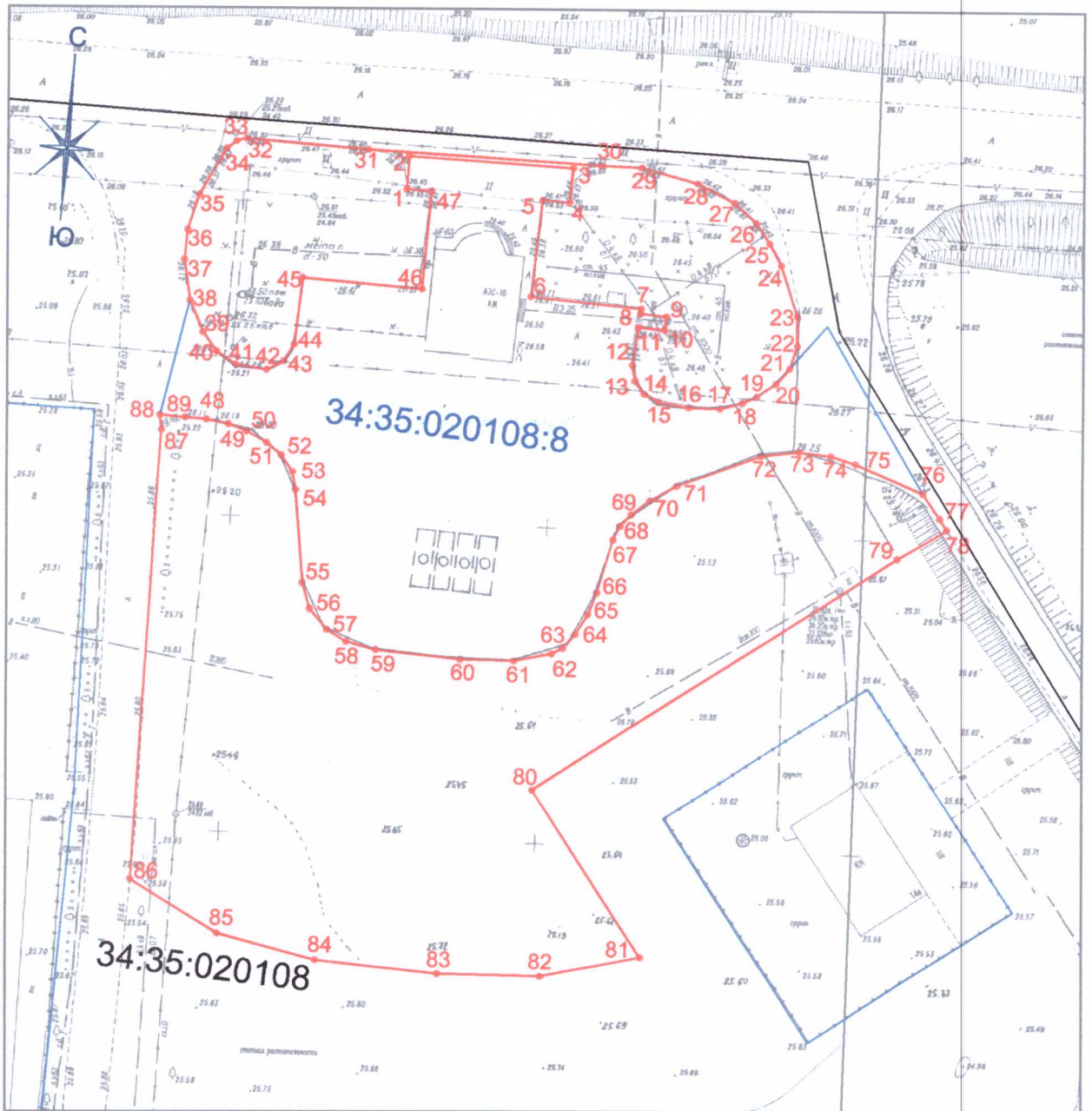
1. Местоположение прилегающей территории (адресные ориентиры): Автодорога № 6, 14, г. Волжский, Волгоградская область.
2. Кадастровый номер объекта, по отношению к которому устанавливается прилегающая территория: 34:35:020108:8.
3. Сведения о собственнике и (или) ином законном владельце здания, строения, сооружения, земельного участка, а также уполномоченном лице: общество с ограниченной ответственностью «Татнефть-АЗС-Запад», ИНН: 5009053687, ОГРН: 1065009017920.
4. Площадь прилегающей территории: 7 674 кв. м.
5. Вид разрешенного использования земельного участка, по отношению к которому устанавливается прилегающая территория: земли под автозаправочными и газонаполнительными станциями.
6. Наличие объектов (в том числе благоустройства), расположенных на прилегающей территории, с их описанием: отсутствуют.
7. Площадь озелененной территории (при ее наличии): 7 674 кв. м, состав озеленения (при наличии): деревья – 0 шт., газон, цветники – 0 кв. м.

Обозначение характерных точек границ	Координаты, м (с точностью до двух знаков после запятой)	
	X	Y
1	34408.23	28925.96
2	34402.94	28925.79
3	34402.81	28929.72
4	34387.25	28928.85
5	34388.25	28909.91
6	34377.69	28909.01
7	34375.01	28907.45
8	34373.53	28904.80
9	34374.14	28899.91
10	34376.11	28896.78
11	34379.10	28894.54
12	34384.06	28892.29
13	34390.37	28891.15
14	34395.11	28891.47
15	34400.78	28893.12
16	34404.84	28895.26
17	34408.37	28897.12
18	34409.59	28898.62
19	34410.05	28900.15
20	34409.06	28919.51

Обозначение характерных точек границ	Координаты, м (с точностью до двух знаков после запятой)	
21	34407.95	28956.38
22	34407.90	28962.73
23	34405.71	28971.68
24	34402.87	28977.58
25	34399.78	28981.17
26	34396.61	28983.40
27	34393.20	28985.36
28	34409.06	28919.51
29	34410.05	28900.15
30	34409.59	28898.62
31	34408.37	28897.12
32	34404.84	28895.26
33	34400.78	28893.12
34	34395.11	28891.47
35	34390.37	28891.15
36	34384.06	28892.29
37	34379.10	28894.54
38	34376.11	28896.78
39	34374.14	28899.91
40	34373.53	28904.80
41	34375.01	28907.45
42	34377.69	28909.01
43	34388.25	28909.91
44	34387.25	28928.85
45	34402.81	28929.72
46	34409.06	28919.51
47	34410.05	28900.15
48	34365.33	28895.60
49	34364.71	28899.08
50	34363.68	28902.04
51	34361.97	28905.28
52	34360.07	28907.68
53	34357.46	28909.56
54	34354.57	28910.16
55	34340.06	28911.73
56	34335.98	28913.05
57	34332.79	28915.87
58	34330.99	28918.99
59	34329.87	28923.76
60	34328.81	28937.12
61	34328.89	28945.65
62	34330.25	28951.52
63	34331.22	28953.24
64	34333.57	28955.14
65	34336.77	28957.01
66	34340.22	28958.28
67	34348.65	28960.53
68	34350.83	28961.58
69	34352.69	28963.29
70	34354.98	28966.12
71	34357.50	28970.25
72	34362.87	28983.38
73	34363.78	28989.34
74	34363.26	28994.41
75	34362.17	28998.36
76	34357.84	29009.17
77	34353.98	29011.96
78	34352.20	29013.18

Обозначение характерных точек границ	Координаты, м (с точностью до двух знаков после запятой)	
79	34347.41	29005.51
80	34308.55	28949.27
81	34282.59	28967.33
82	34278.94	28951.60
83	34278.79	28935.37
84	34280.33	28916.02
85	34284.00	28900.39
86	34292.10	28886.35
87	34363.36	28888.58
88	34365.74	28888.25
89	34365.52	28892.27

Графическая часть



Масштаб 1:1000

Условные обозначения:

	граница прилегающей территории
	поворотная точка границ прилегающей территории
	кадастровый номер земельного участка (объекта недвижимости), по отношению к которому устанавливается прилегающая территория
	кадастровый квартал
	граница кадастрового квартала
	границы объектов, расположенных на прилегающей территории
	границы существующих земельных участков на кадастровом плане территории

Заместитель главы городского округа



Р.И. Никитин