

**П А С П О Р Т**  
**Инвестиционной площадки**

Широта	48,7465
Долгота	44,8150
<b>КРАТКОЕ ОПИСАНИЕ ПЛОЩАДКИ</b>	
1.1.Код площадки	
1.2.Наименование муниципального района, городского округа	городской округ – город Волжский Волгоградской области
1.4.Тип площадки	Жилая
1.3.Наименование площадки	Микрорайон № 38а
1.5.Назначение площадки	Жилой дом
1.6.Кадастровый номер	34:35:030220
1.7.Адресные ориентиры площадки	Волгоградская область, г. Волжский, пр. им. Ленина - ул. 87-я Гвардейская – ул. Карбышева
1.8.Расстояние до районного центра, км.	18
1.9.Расстояние до Волгограда, км.	18
1.10.Общая площадь, кв. м	196276,0
<b>ИНФОРМАЦИЯ О СОБСТВЕННИКЕ</b>	
2.1.Наименование и организационно-правовая форма предприятия (организации)	Администрация городского округа – город Волжский Волгоградской области.
2.2.Почтовый и юридический адрес	пр.им. Ленина, 19, г. Волжский, Волгоградская область, 404130
2.3.Контактное лицо (Ф.И.О., должность, телефон, факс, e-mail)	Балабанова Маргарита Михайловна начальник отдела инвестиционной политики и развития предпринимательства управления экономики администрации городского округа – город Волжский Волгоградской области, 8(8443) 21-22-70, <a href="mailto:balabanova.margarita@admvol.ru">balabanova.margarita@admvol.ru</a>
2.4.Форма собственности участка	Администрация городского округа – город Волжский Волгоградской области распоряжается данным участком в соответствии со ст. 3 п. 10 Федерального закона от 25.10.2001 № 137-ФЗ «О введении в действие Земельного кодекса РФ.
<b>ЗЕМЛЯ</b>	
3.1.Категория земель	земли населенных пунктов
3.2.Вид разрешенного использования	Многоквартирные жилые дома

3.3. Фактическое использование земельного участка, обременения	Участок свободен от застройки.
3.4. Ограничения использования земельного участка	В соответствии с Городским Положением от 15.10.2009 № 480-ВГД «Правила землепользования и застройки городского округа – город Волжский Волгоградской области» участок расположен в зоне особого регулирования градостроительной деятельности. Проектируемый вид объекта подлежит рассмотрению на заседании градостроительного совета по рассмотрению проектных решений объектов капитального строительства.
3.5. Условия предоставления участка	Аренда
3.6. Наличие документов по планировке территории	Отсутствует
3.7. Реализуемые инвестпроекты	Отсутствует
<b>1. Автомобильные дороги с твердым покрытием (асфальтобетон, бетон)</b>	
1.1. Близость к автомагистрали, наименование	пр.им. Ленина
1.2 Близость к автомагистрали, км	0,40
1.3 Наличие внутренних автодорог, ширина, метров	Отсутствуют
<b>2. Железнодорожное сообщение</b>	
2.1 Наличие железнодорожного сообщения	Да
2.2 Наименование ближайшей ж/д станции	ст. Трубная
2.3 Расстояние до ближайшей ж/д станции, км	6,8
2.4 Наличие грузовых терминалов	Отсутствует
2.5 Подъездной путь	Отсутствует
2.6 Расстояние до подъездного пути, км	Отсутствует
<b>3. Организация водных перевозок с территории площадки</b>	
3.1 Возможность отгрузки водным транспортом	Отсутствует
<b>4. Расстояние до аэропорта, км</b>	
4.1 Расстояние до аэропорта, км	45

1. Объекты питьевого водоснабжения	
1.1 Тип	Магистральные сети
1.2 Мощность (куб.м/сут)	3000
1.3 Расстояние до магистрали, метров	600
2. Объекты технического водоснабжения	
2.1 Тип	Водоводы системы поливочного водоснабжения города
2.2 Мощность (куб.м/сут)	500
2.3 Расстояние до магистрали, метров	2800
3. Канализация	
3.1 Тип	Магистральные сети
3.2 Мощность (куб.м/сут)	3000
3.3 Расстояние до магистрали и очистных сооружений, метров	650
4. Объекты электроснабжения	
4.1 Тип	КЛ-10 кВ
4.2 Мощность (мВт)	0,3
4.3 Расстояние до магистрали, метров	на территории участка
5. Объекты газоснабжения	
5.1 Тип	-
5.2 Мощность (кгс/см <sup>2</sup> ; МПа)	-
5.3 Расстояние до магистрали, метров	-
6. Объекты теплоснабжения	
6.1 Тип	Магистральные сети, ТМ-26
6.2 Мощность (Гкал)	7,706999 (ВТЭЦ-2)
6.3 Расстояние до магистрали и источника, метров	1700,00

Собственник участка – Администрация городского округа – город Волжский Волгоградской области.

Отрасли промышленности, для которых разрешено использование земельного участка – многоквартирные жилые дома

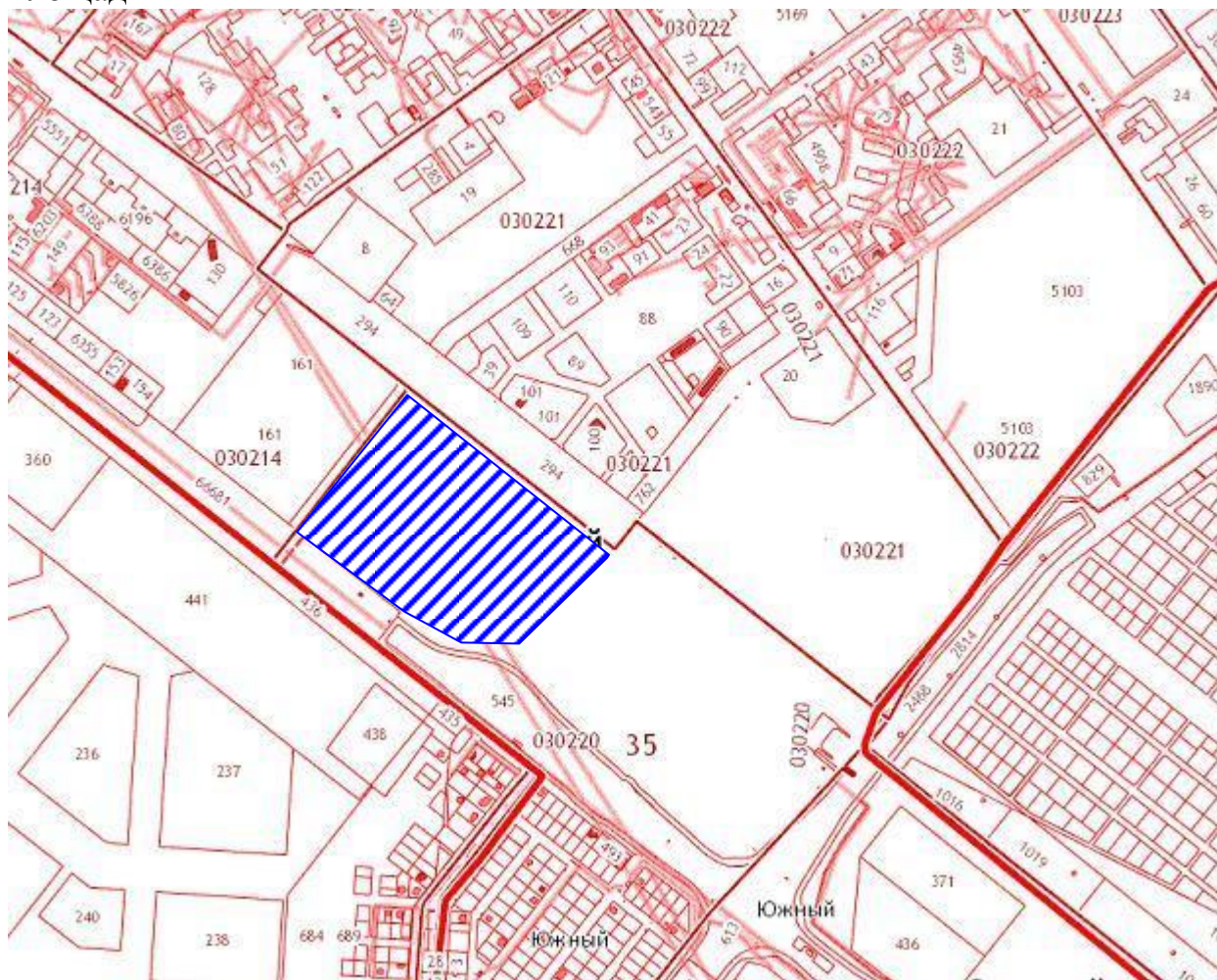
Общая площадь объектов строительства расположенных на участке – объекты отсутствуют

Форма собственности объектов строительства расположенных на участке – объекты отсутствуют

Ситуационная схема расположения инвестиционной площадки на схеме города



# Схема существующих границ земельных участков и инвестиционной площадки





# Схема границ инвестиционной площадки на съемке Google

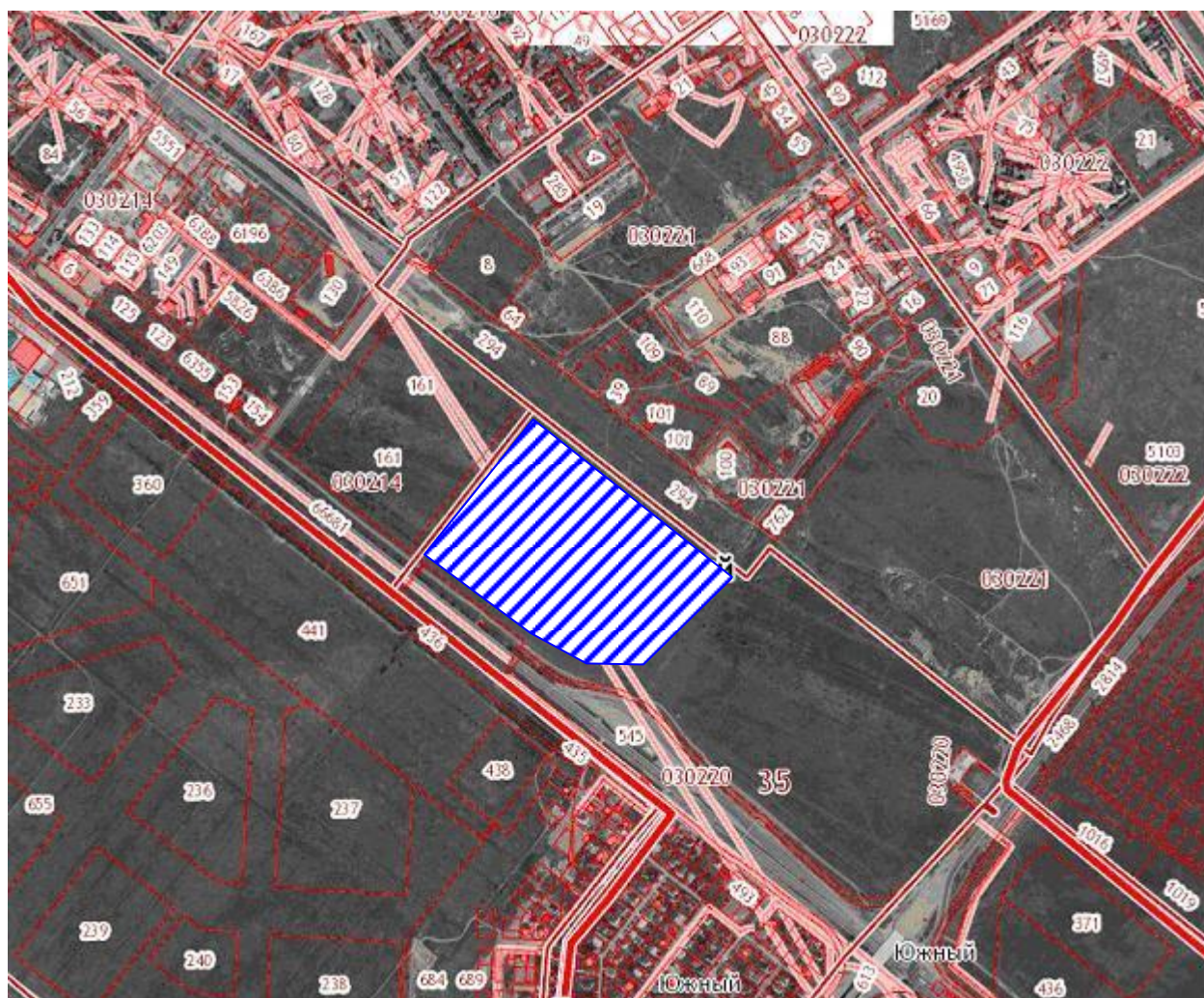


Схема ПЗЗ

Ж-4 – зона среднеэтажной и многоэтажной жилой застройки

