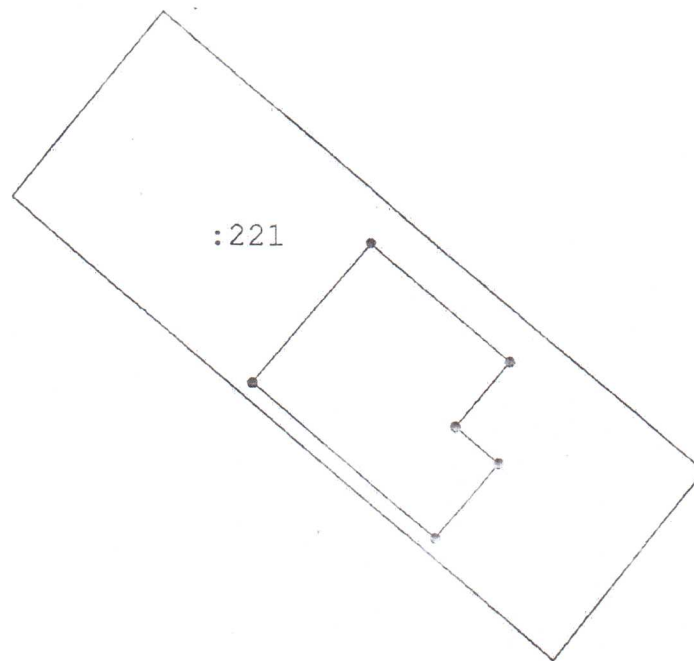


СХЕМА

планировочной организации земельного участка с обозначением места размещения объекта индивидуального жилищного строительства по адресу: улица Пролетарская, 15, г. Волжский, Волгоградская область



Площадь земельного участка 360 кв.м

ЭКСПЛИКАЦИЯ

1. Жилой дом - проект:

- общая площадь - 163.6 кв.м
- объем - 702 куб.м
- этажность - 1
- площадь застройки - 197.7 кв.м
- высота - 3.55 м

Схему составил:

На участке расположено два парковочных места

Озеленение участка - 20%

Отвод дождевых вод будет осуществляться на зеленую зону в пределах земельного участка