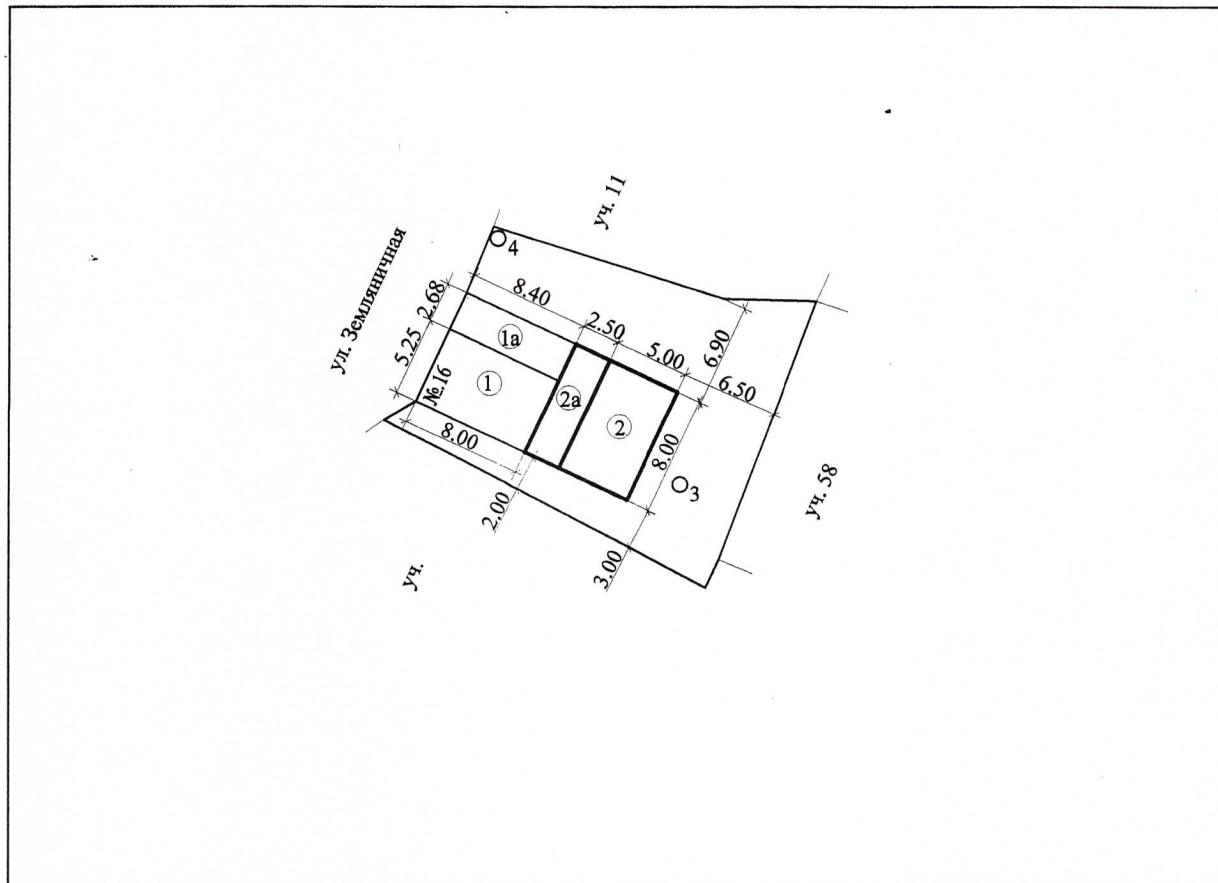


## СХЕМА

планировочной организации земельного участка и размещения существующих (планируемых) строений по адресу: г. Волжский Волгоградская область  
СНТ "Вишневый сад", ул. Земляничная 16



### ЭКСПЛИКАЦИЯ

Площадь земельного участка : 378.00 кв.м

#### Существующие строения:

1,1a Дачный дом  
площадью 58.4 кв.м  
кадастровый номер  
34:35:030102:2917

#### Проектные характеристики садового дома:

общая площадь - 115.5 кв.м

площадь застройки - 124.5 кв.м

количество надземных этажей - 1

количество подземных этажей - 1

высота - 6.0 м

объем - 747 куб.м, в т.ч. подземной части - 374 куб. м.

#### Проектируемые строения:

2. Пристройка  
5.00x8.00

2а. Пристройка  
2.50x8.00

3. Колодец

4. Септик

Машино-место - 1 шт.

Озеленение -20%

Отвод дождевых вод будет  
осуществляться на зеленую зону  
земельного участка

14.03.2019